



DOSSIER
DE PRESSE

DU 10 AU 12
OCTOBRE
2014
À PANTIN

BIENNALE
DÉCO
& CRÉATION
D'ART



3^{ÈME} ÉDITION BIENNALE DÉCO & CRÉATION D'ART

1. PRÉSENTATION GÉNÉRALE / P. 4

- ↘ 3^{ème} édition
- ↘ Un événement grand public et professionnel
- ↘ Les néo-artisans à l'œuvre
- ↘ Est Ensemble – La Fabrique du Grand Paris
- ↘ Le Pôle des Métiers d'Art d'Est Ensemble
- ↘ La Maison Revel, centre de ressources
- ↘ Une scénographie signée Véronique Maire

2. LES NÉO-ARTISANS À L'ŒUVRE / P. 10

2.1 FAB CENTRAL / P. 11

- ↘ Ecodesign Fab Lab ↘ La Nouvelle Fabrique
- ↘ WoMa ↘ Wood & The Gang

2.2 WORKSHOP COMPAGNONS DU DEVOIR ET DU TOUR DE FRANCE / P. 13

2.3 DESIGNERS - MAKERS / P. 13

- ↘ Atelier W110 ↘ Autour des formes – Godart Design
- ↘ IOTA elements

3. TENDANCES / P. 14

3.1 TEXTILE / P. 15

- ↘ Hélène Barrier ↘ Diana Brennan
- ↘ Luce Couillet ↘ Lyndie Dourthe ↘ Alice Leblanc Laroche

3.2. ARTS DE LA TABLE / P. 16

- ↘ Laurence Brabant ↘ Elise Lefebvre
- ↘ Véronique Maire ↘ Simone Perrotte

3.3. TALENTS DU TERRITOIRE / P. 18

- ↘ ALM-DECO – Mireille Herbst ↘ Ateliers Philippe Coudray
- ↘ Erwan Boulloud ↘ Anne-Lise Courchay
- ↘ Nicolas Desbons ↘ Kwantiq
- ↘ Vanessa Mitrani ↘ Celine Wright

4. AU FIL DES STUDIOS / P. 20

- ↘ Marie Pierre Ginestet ↘ Ood Lab ↘ Lea Van Impé
- ↘ Carte blanche à Sandra Clodion

5. EXPOSITION & RENDEZ-VOUS PARTENAIRES

5.1. EXPOSITION DES CRÉATEURS SOUTENUS PAR L'INMA / P. 22

5.2. LES RENDEZ-VOUS DE L'INMA / P. 22

5.3. EXPOSITION DES CRÉATEURS SOUTENUS PAR LES ATELIERS DE PARIS / P. 23

5.4. ESPACE DE SOURCING LA RÉSERVE DES ARTS / P. 24

5.5. POP UP STORE M1 / P. 25



1. PRÉSENTATION GÉNÉRALE

↳ 3^{ÈME} ÉDITION

La Biennale Déco & Création d'Art réinvestit les murs du Centre national de la danse, pour sa troisième édition programmée du vendredi 10 au dimanche 12 octobre à Pantin. Imaginé par la ville de Pantin en 2010 et organisé aujourd'hui par la Communauté d'agglomération Est Ensemble, l'événement rassemble une sélection de 100 créateurs majoritairement issus de ce territoire qui a choisi, parmi ses axes de développement économique et de redynamisation urbaine, le soutien à la filière des métiers d'art.

Cet engagement durable en faveur de l'innovation créative, de la transmission, de la mixité et de l'excellence des savoir-faire, trouve dans la Biennale Déco & Création d'Art un rendez-vous qui opère à la manière d'un révélateur.

↘ UN ÉVÉNEMENT GRAND PUBLIC ET PROFESSIONNEL

Fréquentée par 5 000 visiteurs lors de sa dernière session, la Biennale fait la démonstration d'une excellence cultivée et soutenue localement dans une grande diversité de disciplines.

Elle se manifeste par la sélection de talents émergents ou reconnus du design d'objet (*Atelier W110, IOTA Élement*) et du design textile (*Luce Couillet, Alice Leblanc Laroche*), des arts de la table (*Bertrand Laforge, Véronique Maire*), de la céramique d'art et d'usage (*Élise Lefebure, Simone Perrotte, Alice Toumit*), de la verrerie (*Laurence Brabant, Vanessa Mitrani, Agathe Saint-Girons*), du luminaire (*Sandra Clodion*), ou du travail du métal (*Erwan Boulloud, Nicolas Desbons, Marie-Pierre Ginestet*), illustrant pendant la manifestation le maillage d'ateliers, d'espaces partagés et de studios de création qui opèrent ici, dans un réseau structuré par l'action d'Est Ensemble à travers son Pôle des Métiers d'Art et la Maison Revel. Vitrine de ces talents, la Biennale permet au grand public de découvrir ces savoir-faire d'excellence et la capacité d'innovation et de fertilisation croisée entre design, métiers d'art, art contemporain.

Elle intéresse aussi les professionnels pour qui ce carrefour d'échange unique est l'opportunité d'accroître leur notoriété, de nouer de nouvelles collaborations, de saisir les tendances, mais aussi de participer à des rencontres, workshops et débats programmés pendant trois jours.

↘ LES NÉO- ARTISANS À L'ŒUVRE

La Biennale Déco & Création d'Art poursuit depuis son lancement l'ambition de mettre en avant l'actualité des métiers d'art ainsi que les tendances qui font bouger les lignes du faire et du savoir-faire. Après avoir développé le thème de l'éco-conception, l'événement choisit comme fil rouge l'émergence de nouveaux modes d'organisation et de création, qui stimulent l'innovation pour inventer les fabriques de demain.

Transformé en « Fab Central », le studio 2 du CND témoigne ainsi des démarches prospectives, qui voient le jour dans l'est parisien au sein d'espaces de co-working et de co-making, où sont mises en application les leçons de la révolution numérique et de l'économie du partage.

Une logique collaborative que l'on retrouve auprès de nombreux exposants, qui hybrident les techniques traditionnelles à celles du design intégré et de la haute technologie.

Mais le thème invite aussi à découvrir les artisans de demain, qui compteront les jeunes formés au sein du futur Centre de Formation des Apprentis « pôle d'excellence des matériaux souples » des Compagnons du Devoir qui ouvrira en janvier 2015 à Pantin. Présents dans le cadre d'un workshop organisé pour la Biennale, ils montrent comment leurs formations intègrent ces dynamiques innovantes, par lesquelles se régénère la grande tradition des métiers d'art.

↘ EST ENSEMBLE LA FABRIQUE DU GRAND PARIS

La Biennale Déco & Création d'Art est organisée par la Communauté d'agglomération Est Ensemble qui regroupe les villes de Bagnolet, Bobigny, Bondy, Le Pré Saint-Gervais, Les Lilas, Montreuil, Noisy-le-Sec, Pantin et Romainville.

C'est un événement qui s'inscrit dans une politique globale formalisée par un Contrat de développement territorial dont la signature est : Est Ensemble « La Fabrique du Grand Paris ».

Futur territoire du Grand Paris, la Communauté d'agglomération Est Ensemble a en effet vocation à devenir le pôle manufacturier de la métropole, que ce soit dans les industries culturelles et de création numérique, dans celles de la santé et des sciences du vivant ou encore des métiers d'art et du luxe.

C'est pour soutenir et promouvoir cette filière d'excellence historiquement implantée sur son territoire que la Biennale a vu le jour. Elle compte parmi les moyens mis en œuvre par la Communauté d'agglomération pour se démarquer sur ce secteur, vecteur de créations

d'emplois à haute valeur ajoutée et non délocalisables.

Les atouts ne manquent pas pour soutenir cette ambition. Grâce à des coûts fonciers et immobiliers inférieurs à Paris, une bonne desserte en transports et à la concentration de compétences et d'acteurs de cette filière, le tissu d'industries manufacturières et d'ateliers artisanaux hérités du 19^{ème} siècle ne cesse de se diversifier et de se renouveler.

Le dynamisme de cet écosystème est stimulé par des lieux ressources comme la Maison Revel (*voir encadré*) et le Pôle des Métiers d'Art d'Est Ensemble (*voir encadré*) qui accompagnent depuis 15 ans les artisans sur l'ensemble du territoire. Autant d'initiatives qui ont permis aux ateliers d'artisans d'art, aux manufactures et ateliers haut de gamme de prospérer et de se multiplier pour représenter aujourd'hui près de 1 000 emplois.

Ce mouvement va de pair avec l'essor de l'industrie du luxe sur le territoire. Le développement des ateliers des Maisons

Hermès (60 000 m²) et Chanel (30 000 m²) à Pantin, l'implantation de Lancaster et Mariage Frères à Noisy-le-Sec, ou l'installation récente du groupe Richemont au Pré-Saint-Gervais témoignent de l'attractivité du territoire et de sa capacité à s'affirmer comme la fabrique des produits de la plus haute qualité.

Le soutien de l'Agglomération et sa participation aux D'DAYS depuis 2012, l'implantation de structures de formations d'excellence tel que le Centre de formation dédié aux matériaux souples des Compagnons du Devoir en 2015, la volonté de renforcer les partenariats avec des écoles d'art affirment également cette ambition territoriale d'incarner La Fabrique du Grand Paris.

Est Ensemble, fabrique économique et d'innovations, fabrique culturelle et de savoirs, fabrique urbaine et environnementale qui projette, dès aujourd'hui, par le soutien aux artisans d'art et la promotion de leur filière, son avenir au sein de la Métropole du Grand Paris qui verra le jour au 1^{er} janvier 2016.

1. Créée en 2010, Est Ensemble est la 2^{ème} plus grande Communauté d'agglomération d'Île-de-France. Elle regroupe 9 villes et abrite plus de 400 000 habitants.



PÔLE DES MÉTIERS D'ART

les savoir-faire d'un territoire

➤ PÔLE DES MÉTIERS D'ART



Est Ensemble souhaite fédérer à travers son Pôle des Métiers d'Art et les services qu'il propose, un réseau d'artisans d'art et de designers sélectionnés pour la qualité de leur savoir-faire et leur capacité d'innovation, prêts à s'impliquer dans une dynamique locale afin de constituer « les savoir-faire d'un territoire ».

Le Pôle des Métiers d'Art d'Est Ensemble réunit aujourd'hui plus de soixante-dix artisans d'art et une vingtaine de partenaires institutionnels et professionnels (*Institut National des Métiers d'art, Ateliers d'Art de France, Chambre de métiers et de l'artisanat, Conseil général de Seine-Saint-Denis et Conseil régional d'Île-de-France, les Ateliers de Paris*).

Ce pôle constitue une dynamique privilégiée de savoir-faire, de création et d'innovation à l'échelle métropolitaine.

↳ MAISON REVEL

Inauguré en 2008, cet ancien pavillon des vernis Revel est un centre de ressources dédié à l'accompagnement et au soutien des artisans d'art et designers du territoire sur des questions immobilières, de création et développement, de commercialisation, de mise en réseau, de mutualisation de moyens...

Ouvert au public, lieu fédérateur et lieu d'exposition, la Maison Revel d'Est Ensemble propose des cycles de manifestations pour promouvoir les savoir-faire auprès du grand public et des scolaires : expositions, visites d'ateliers, rencontres, ateliers de pratique...

Ancrée dans le quartier des Quatre-Chemins, la Maison Revel développe également des actions éducatives « Métiers d'art » en direction des écoles primaires du territoire en partenariat avec l'Éducation nationale. Pour la rentrée 2013-2014, une classe « Métiers d'art » a ouvert au collège Jean Lolive de Pantin pour 24 élèves de troisième. Grâce à cette initiative pilote, animée par des artisans locaux, ils ont découvert, au cours d'ateliers hebdomadaires, les différentes techniques des métiers d'art en collaboration avec leurs professeurs habituels.

↳ UNE SCÉNOGRAPHIE SIGNÉE VÉRONIQUE MAIRE

La scénographie de la Biennale est signée par la designer Véronique Maire. En dialogue avec les lignes architecturales du Centre national de la danse, son intervention unifie la présentation des exposants grâce à des modules de mobilier qui partagent visuellement l'idée de valorisation des savoir-faire.

Conçues spécialement pour l'événement dans un atelier français, à partir de tasseaux de pin, de carton et de papier tyvek, ces structures légères jouent sur la neutralité pour accentuer la présence des objets auxquels elles servent d'écrin.

Fidèle au principe d'éco-conception qui est cher à la Biennale, l'intégralité de ce mobilier sera recyclé à la fin de l'événement par La Réserve des Arts afin de permettre le réemploi des matériaux.



IOTA Element



Autour des formes - Godart design

2. LES NÉO-ARTISANS À L'ŒUVRE



Atelier W110



Ils sont designers artisans ou artisans designers. Ils associent savoir-faire traditionnels à l'ingénierie de pointe. Ils inventent et innovent à la croisée des disciplines et ouvrent leurs ateliers à un réseau de compétences nouvelles qui enrichissent leur pratique.

L'outil numérique et l'esprit collaboratif démocratisent en effet les règles du faire au cœur de fabriques de quartier qui trouvent dans l'Est parisien le terreau favorable à leur épanouissement. C'est ce dont témoigne le Fab Central qui met à l'honneur quatre de ces fabriques dans les murs du Studio 2 du CND.

L'occasion pour le grand public de se familiariser avec leurs pratiques, mais aussi pour les professionnels de découvrir les ressources que ces nouveaux espaces mettent à leur disposition pour faciliter leur développement et leur créativité.

Un potentiel qui s'exprime à travers des workshops organisés tout au long de la Biennale sur cet espace, mais aussi en parallèle, notamment par les Compagnons du Devoir qui implantent à Pantin leur nouveau « pôle d'excellence des matériaux souples ».

➤ FAB CENTRAL

La Biennale Déco & Création d'Art donne carte blanche à quatre collectifs locaux pour transformer le studio 2 du CND en atelier mutualisé et ouvert.

EcoDesign Fab Lab (Montreuil), La Nouvelle Fabrique (Paris 19^{ème}), Wood & the Gang (Les Lilas) et Woma (Paris 19^{ème}) invitent le public à découvrir dans cet espace leurs réalisations et à s'interroger au cours de workshops sur les modalités d'une fabrication à échelle locale, dans une optique collaborative, responsable ou participative.

Imprimantes 3D, fraiseuses numériques, découpeuses laser interviennent comme les outils d'une révolution en marche qui pourrait bouleverser notre rapport à l'objet et à sa consommation. Loin de disqualifier le travail de la main et la tradition de savoir-faire séculaires, la technologie numérique s'affirme ici comme un moyen de démocratiser la création, de faire évoluer les pratiques, mais aussi de soutenir l'activité des artisans et designers en partageant avec eux des ressources et des possibilités de collaborations inédites.

Le Fab Central dresse ainsi un instantané du mouvement « Makers » dans l'Est parisien et cartographie ses réseaux qui révèlent une grande transversalité d'approches. De la conception de machines et de logiciels, à la production d'objets uniques ou recyclés, elles font apparaître l'effacement progressif des frontières entre les disciplines au profit du « faire ensemble ».

Invitation à redevenir acteur plutôt que spectateur du système des objets, ces infrastructures contournent les approches classiques pour inventer de nouveaux modèles qui interrogent le monde et ses mutations. Elles projettent ainsi le design et l'artisanat dans un avenir qui replace l'individu et son épanouissement au centre du propos.



➤ ÉCODESIGN FAB LAB

L'Écodesign Fab Lab est le premier laboratoire de fabrication dédié à l'upcycling. Situé sur la zone industrielle verticale de Mozinor à Montreuil, il propose à ses adhérents, particuliers ou professionnels, de concevoir et de fabriquer avec un designer des objets à partir du gisement de 3 000 tonnes de déchets produits chaque année par la cinquantaine d'entreprises du site.

Depuis son ouverture en avril 2014, il a déjà accueilli plus d'une centaine de personnes pour prototyper le futur, avec des machines performantes (atelier bois...) et innovantes (imprimante 3D...), permettant de faire émerger des solutions locales de production autonomes et citoyennes.

→ ecodesignfablab.org

➤ LA NOUVELLE FABRIQUE

Installée au cœur du CENTQUATRE à Paris, la Nouvelle Fabrique est une micro usine urbaine inspirée des FabLab. Elle réunit des lignes de production numériques, un espace de connaissances partagées et de travail collaboratif, ainsi qu'un point de vente d'objets et de services.

Ouverte aux créateurs amateurs ou professionnels, au grand public comme aux entreprises, la Nouvelle Fabrique est une expérience économique et sociale envisagée de façon collective, cherchant dans la proximité de nouvelles solutions pour collaborer et produire autrement. La Nouvelle Fabrique s'appuie sur l'expertise d'écoles, de designers, de chercheurs et d'artistes intégrés, associés ou invités.

→ nouvellefabrique.fr

→ studiolodesign.fr

2. LES NÉO-ARTISANS À L'ŒUVRE

➤ WOMA

Abréviation de Working et Making, WoMa est une fabrique de quartier inaugurée au 15 bis rue Léon Giraud dans le 19^{ème} arrondissement de Paris. Née de la volonté de sept entrepreneurs indépendants, son ambition est de partager avec des indépendants, des start-up, des entreprises et des particuliers les outils et ressources utiles au développement de leurs projets de design, d'architecture, d'art et d'objets connectés.

Il met ainsi à leur disposition un espace de co-working entre résidents et travailleurs nomades, et un espace de co-making équipé de machines à commande numérique, d'outillage traditionnel et de petit électronique qui permet à tous de venir concevoir, construire, réparer ou transformer un élément de mobilier et de décoration, mais aussi prototyper pour imaginer un nouveau service ou produit.

➔ woma.fr

➤ WOOD & THE GANG

Le collectif Wood & The Gang est un réseau créatif installé aux Lilas, qui a choisi le modèle collaboratif comme philosophie de travail. Il associe les compétences d'un architecte, d'un designer, d'un artisan et d'un plasticien qui mènent ensemble des projets de direction artistique, de conception et de fabrication, pour lesquels ils adoptent une approche transversale.

Celle-ci les conduit à collaborer en fonction des problématiques particulières de chaque projet avec de nombreux autres créateurs, grâce auxquels ils apportent des solutions sur mesure à des réalisations pérennes ou éphémères.

➔ wat-gang.tumblr.com



➤ **LES COMPAGNONS DU DEVOIR**

À l'occasion de Biennale les Compagnons du Devoir inaugureront leur premier atelier RepRap (construction et customisation d'imprimantes 3D).

Ce rendez-vous sera le premier d'une série. En effet, durant toute l'année, des jeunes des Compagnons du Devoir, tous métiers confondus, participeront à l'élaboration et à la réalisation d'imprimantes 3D tout en inventant de nouvelles applications liées à leurs différents métiers.

L'enjeu de cette initiative est de permettre aux jeunes en formations dans les métiers de l'artisanat d'explorer ces nouvelles technologies, de comprendre leurs impacts et de les apprivoiser dans leur pratique. Elle s'adresse aussi au grand public qui pourra découvrir à travers cet événement les liens qui unissent savoir-faire et technologie de pointe.

➤ **DESIGNERS- MAKERS**

Quand le savoir-faire artisanal rencontre l'industrie du design c'est pour le meilleur de l'objet. En témoigne cette sélection de trois exposants qui innovent à la croisée des pratiques.

➤ **ATELIER W110**

L'Atelier W110 est à la fois un atelier de conception et réalisation de scénographie, de mobilier et de prototypes et un studio de design graphique situé en Charente près d'Angoulême. Il présente pendant la Biennale les objets nés de sa collaboration avec le designer Alfredo Da Silva où se mêlent l'intention du designer et le savoir-faire de l'artisan.

→ atelier110.com

➤ **AUTOUR DES FORMES – GODART DESIGN**

Le céramiste Chinh Nguyen et le designer Laurent Godart présentent durant la Biennale une collection d'objets ouverts et combinables en grès et porcelaine. Produits en petites séries, ils sont issus d'un dialogue mené pendant trois années pendant lesquelles, les savoir-faire se sont confrontés jusqu'à trouver un point de rencontre et d'équilibre entre le langage ancestral de la terre et rigueur de la fonction.

➤ **IOTA ELEMENT**

IOTA Element est une jeune marque Montreuilloise qui défend une certaine idée du made in France. Association de deux ébénistes diplômés de l'école Boulle et d'un ingénieur des Arts et Métiers, son atelier fabrique des pièces uniques qui combinent haute-façon et technologies numériques. En témoigne le bureau Echo. Un chef d'œuvre à l'esthétique unique qui transcende sa fonction pour offrir une expérience musicale totalement immersive.

→ iotaelement.fr

3. TENDANCES

À travers son parcours, la Biennale propose de découvrir des espaces scénographiés dans lesquels sont mis en perspective des regroupements d'exposants. Autour de l'innovation textile, des arts de la table et des talents du territoire, les visiteurs découvrent ainsi les tendances émergentes qui apparaissent sur la Communauté d'agglomération et au-delà.

PAUL VENAILLE (P. 21)

ALICE LEBLANC LAROCHE



3. TENDANCES

TEXTILES

Le Studio 6 constitue un pôle de tendances consacré aux acteurs de l'environnement textile (*design textile, ennoblissement textile, accessoires...*) dans lequel sont notamment exposés la créatrice de mode Noémie Devime (*noemiedevime.com*), la créatrice experte en technique du feutre Cam dup (*camdup.com*) et la plasticienne textile Michèle Forest (*micheleforest.com*), mais aussi le Groupe D&d (*dndgroupe.com*), manufacture haut de gamme du territoire qui regroupe au sein d'une même structure plusieurs maisons aux savoir-faire différents entre artisanat et technologie de pointe.

L'espace met aussi à l'honneur l'exposition collective «Dé-voilé» qui partage avec le public la genèse et les techniques de pièces signées par une dizaine de créateurs, dont les savoir-faire ouvrent de nouvelles perspectives d'application à la création textile dans tous ses états.



HÉLÈNE BARRIER

Créatrice textile

Hélène Barrier a commencé son travail de plasticienne textile par la découverte de la sérigraphie, et l'envie de récupérer de vieux tissus pour leur donner une nouvelle vie grâce à l'impression de motifs et de couleurs. Ces textiles sont devenus peu à peu des petites sculptures, aux formes animales ou anthropomorphes. Ainsi est née la marque La reine Dagobert.

Une première commande pour une exposition au Musée de La Poste : «Failles, il manque toujours quelqu'un à êtreindre», l'orienta vers des installations, et des objets plus grands, mais aussi des séries comme «Jardins Secrets» qui habille et habite le mobilier.

En parallèle, la création de dessins et motifs, du crayon de couleur à la broderie, lui permettent de retrouver lignes, formes et couleurs (presque) sans contrainte, tout en continuant à réfléchir aux objets et aux espaces qui nous entourent. Sous la bannière d'ICONOKLASTES elle mène ainsi une œuvre aux plusieurs visages, qui associe design textile, art textile, costumes et décors de performances.

→ iconoklastes.com



DIANA BRENNAN

Créatrice textile

Diana Brennan est une designer textile qui explore depuis 25 ans matières et matériaux, techniques de tissage pour créer les tissus de demain. À travers ses recherches, son regard unique et ses compétences techniques, elle obtient des effets tactiles et structuraux sur des surfaces textiles qui captent la lumière. Elle est notamment experte de mailles qui associent des réseaux de fils de nylon ou de métal pour jouer avec la lumière.



LUCE COUILLET

Créatrice textile

Initiée aux différentes pratiques du design au sein de l'ES-AD de Reims, Luce Couillet se concentre sur la conception textile au sein de l'ENSCI à Paris. Guidée par une attirance particulière pour la matière et son intégration dans l'environnement, elle explore et expérimente un large panel de fibres qu'elle sélectionne tant pour leur aspect plastique que pour leurs propriétés intrinsèques. Elle obtient une résidence au sein des Ateliers de Paris en 2011 et fonde l'agence «Matières Ouvertes». Une matériauuthèque évolutive et expérimentale qui répond artisanalement ou industriellement à des questionnements spécifiques, pour des secteurs aussi variés que l'architecture, le design, la mode, le sport, et le milieu médical. En 2012 elle remporte le Grand prix de la création de la ville de Paris.

→ matieresouvertes.com



ALICE LEBLANC LAROCHE

Créatrice textile

Membre de Rouge Manufacture, atelier collectif membre du Pôle des Métiers d'Art d'Est Ensemble, Alice Leblanc Laroché est designer textile indépendante depuis 2004, après des études en arts appliqués à Boule et Duperré. Pour ses collections personnelles, elle utilise la sérigraphie au cadre plat, technique artisanale et modulable. Ses produits sont fabriqués à partir de tissus anciens, en pièces uniques ou en séries limitées, dans un processus de consommation durable et éclairée.

→ aliceleblanclaroche.blogspot.fr

3. TENDANCES



LYNDIE DOURTHE

Créatrice de bijoux et d'objets

Lyndie Dourthe, diplômée en design textile de l'ENSAA Duperré, conçoit des bijoux uniques et précieux. Également membre de Rouge Manufacture.

Glaneuse invétérée, c'est en transformant le matériau de ses trouvailles qu'elle compose son cabinet de curiosités minuscules. Des trésors de poésie qui épinglent la nature et les sentiments.

→ lyndiedourtheworks.blogspot.fr



LYNDIE DOURTHE



AUTRES CRÉATRICES EXPOSÉES

De novembre (denovembre.fr), **Anais Duplan**, [Camdup](http://camdup.com) (camdup.com), **Rieko Koga** (riekokoga.fr), **Sable Chaud** (sablechaud.eu), **Aude Tahon** (audetahon.com).

ARTS DE LA TABLE

EXPOSITION LA TABLE DES MATIÈRES

Au fil d'ambiances tantôt épurées, marquées par le motif et les couleurs ou la texture de matériaux bruts, Véronique Maire dresse des tables contemporaines qui compilent le talent d'une dizaine de créateurs.



LAURENCE BRABANT ÉDITIONS

Designer

Laurence Brabant Editions unit le « savoir-verre » de la designer Laurence Brabant et du verrier à la flamme Alain Villechange. Ensemble ils donnent naissance à des pièces utilitaires raffinées, qui suivent la logique d'un design modeste, témoin silencieux du geste créateur. Une philosophie qui s'exprime en couleurs et en motifs dans la nouvelle collection présentée pendant la Biennale.

→ laurencebrabant.com



ÉLISE LEFEBVRE

Céramiste

Pour Élise Lefebvre, tout commence par des années à bouillonner d'idées dans le bain des arts appliqués. Les années touche-à-tout laissent la place à deux ans d'entre-lacs de fils, de cuves de teinture, et de barbouillage coloré à l'Esat de Roubaix. Par un pur hasard postal ou peut-être parce que elle est née à Limoges, elle se retrouve dans l'atelier céramique de l'École Duperré, entre les colonnes de moules en plâtre et les seaux d'émaux concoctés par les générations qui l'y ont précédée. C'est avec bonheur qu'elle découvre une technique riche et passionnante. Au blanc du plâtre et aux bruns des terres, elle mélange les couleurs et les motifs des tissus restés au fond de ses poches. Avec ce mélange particulier, elle a su se créer une identité certaine. Depuis juillet 2004, installée dans son propre atelier au sein du Pôle des Métiers d'Art d'Est Ensemble, elle continue ses recherches autour de l'art de la table et des bijoux.

→ elise-ceramique.com

3. TENDANCES



ÉLISE LEFEBVRE



VÉRONIQUE MAIRE

Designer

Véronique Maire présente pendant la Biennale une collection originale de porcelaines imaginée pour sa toute jeune maison d'édition Mamama. Baptisées de façon suggestive « la montagne », « le volcan » ou encore « le lac », ces assiettes de présentation constituent des paysages de table, qui se prêtent à la mise en scène du repas et des aliments. Fabriqués en France, ils révèlent l'intérêt de la créatrice pour les savoir-faire, fil rouge de sa carrière depuis ses débuts au studio Andrée Putman, jusqu'à l'ouverture de son propre bureau de création à Pantin en 2006, où ont vu le jour des collections pour les arts de la table Hermès, les Cristalleries de Saint-Louis, des concepts de parfums pour Armani et des objets pour ENO.



→ veroniquemaire.fr

→ mamama-edition.fr



NAPKISS

Éco-conception

Témoin d'une belle démarche d'éco-conception, la petite serviette NAPKISS fait rimer chic et écologique. Imaginée à Paris et fabriquée en France, elle présente dans son étui fin, élégant et rechargeable 80 petites serviettes de table en chanvre. L'étui est imprimé avec des encres végétales sur du carton recyclé issu des collectes françaises de papiers et carton et les serviettes, fines, légères et résistantes permettent d'utiliser moins de matière et de générer moins de pollution pour un usage identique à celui d'une serviette en papier traditionnel.

→ napkiss.com



SIMONE PERROTTE

Céramiste

Simone Perrotte explore essentiellement le décor sur Céramique. Elle a développé une technique toute personnelle : à partir d'une tache d'engobe noir jetée au hasard sur la forme elle crée un bestiaire fantastique d'animaux à plumes, poils et écailles patiemment gravés. Aujourd'hui, en quête de renouveau, elle élargit le champ de sa création. Désormais, grâce à la sérigraphie, son univers se déploie sur papier ou textile et prend de nouvelles formes. Elle a ainsi conçu une série de vases et mis en scène le 'Dîner au fond de l'eau' : papier peint, nappe imprimée et vaisselle dont les formes, couleurs et motifs se fondent pour créer un univers ludique et inattendu.

→ simoneperrotte.com



SIMONE PERROTTE

3. TENDANCES

TALENTS DU TERRITOIRE

Grâce à la richesse de son histoire manufacturière et à une politique volontaire de promotion des métiers d'art, le territoire Est Ensemble est constitué d'un dense maillage d'ateliers que la Biennale met en lumière dans son parcours. Elle expose ainsi dans l'atrium et sur les coursives du CND, quelques-unes des pièces les plus remarquables nées localement.



ALM DECO - MIREILLE HERBST

Laqueur

Après des études d'Arts Graphiques, Mireille Herbst débute en 1974 dans un premier atelier de laque pratiquant la copie de décors chinois, et y découvre alors la magie de cette matière... Plus tard, dans un second atelier, elle s'attelle à la restauration d'authentiques laques chinoises et japonaises. Puis un troisième atelier lui ouvre de nouveaux horizons, grâce à une technicité plus moderne, ainsi qu'à une demande plus variée de nombreux clients. Depuis 1994, Mireille Herbst, fondatrice et gérante de la société ALM Déco implantée au Pré Saint-Gervais, continue d'exercer l'art de la laque avec le même souci de qualité et de perfection que ses prédécesseurs, répondant ainsi aux exigences de décorateurs, créateurs, designers et particuliers, exerçant parallèlement l'habileté de la restauration d'objets d'antiquités du XX^e siècle.

→ almdeco-herbst.com



ATELIERS PHILIPPE COUDRAY

Tapissier-décorateur

Diplômé de l'école Boule, Philippe Coudray s'inscrit dans la lignée des tapissiers décorateurs de tradition française, garante d'un savoir-faire patrimonial et d'une ouverture sur la création contemporaine. Ses ateliers implantés à Pantin proposent aux architectes et décorateurs comme aux particuliers, des prestations personnalisées et sur mesure. Pendant la Biennale il présente la réalisation du paravent AiMAi dessiné par l'architecte d'intérieur Elliot Barnes.

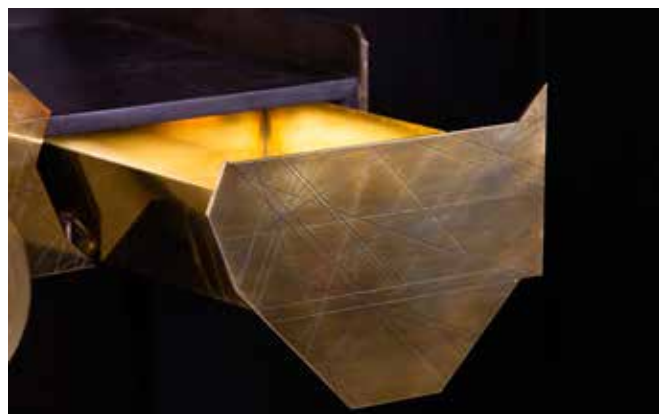
→ ateliersphilippeoudray.com



ERWAN BOULLLOUD

Designer sculpteur

Diplômé de l'école Boule en 1995, Erwan Boulloud acquiert un savoir-faire unique qu'il mettra au service de différents créateurs, puis dans la mise en espace de collections de grands musées tels le Louvre, le CNAM, ou le Muséum d'Histoire Naturelle. En 2003, Erwan ouvre son propre atelier de designer-sculpteur à Paris puis à Pantin. Là, commence la création, avec en préambule, un travail sur la matière : métal, bois, béton, verre ; minérale ou végétale ; brute, brûlée ou polie, décortiquée, reconstituée ; il cherche à en révéler la profondeur. Chaque création représente l'instantané d'une histoire en cours d'évolution où le mouvement est inscrit et perceptible. Des œuvres se succèdent, créant lignes, bifurcations, croisements, disparitions et mutations. Ses créations sont réalisées en pièce unique ou en quelques exemplaires numérotés.



→ erwanboulloud.com



ANNE-LISE COURCHAY

Relieur parcheminier

Si à l'origine, les arts du livre étaient l'activité principale de l'atelier d'Anne-Lise Courchay, ceux-ci sont devenus rapidement le laboratoire de recherche créative autour d'un matériau unique : le parchemin. Établir un décor de reliure pour un livre de bibliophilie est la meilleure façon d'inventer, de renouveler continuellement son vocabulaire et les techniques pour le réaliser. La mise au point de la marqueterie de parchemin, récompensée par le Prix Liliane Bettencourt pour l'intelligence de la main, au départ sur support carton, s'est logiquement adapté au bois pour la décoration intérieure et a investi des domaines comme la maroquinerie et la création vestimentaire.

→ livre-luxe-parchemin.com

3. TENDANCES



NICOLAS DESBONS

Serrurier d'art



Nicolas Desbons est serrurier d'art et sculpteur. Son travail repose sur la serrurerie (travail du métal à froid, assemblage par soudure ou vissage) et fait aussi appel à la ferronnerie (travail à la forge, lorsque ses créations le nécessitent). Alliant les techniques traditionnelles, il cherche cependant à innover et détourne les codes pour inventer une esthétique nouvelle. Afin d'enrichir ses pièces, il n'hésite pas à marier les matériaux et introduit fibre de verre, verre, et céramique, au métal. Travaillant sur commande, il expose dans son atelier montreuillois, où il réalise mobilier, et agencement d'intérieur, pour des particuliers et des architectes.

→ nicolasdesbons.net



KWANTIQ

Ébeniste

Kwantiq est un atelier de recherche, de création et de fabrication qui applique dans le domaine du mobilier ces trois principes fondamentaux : unir Art & Sciences pour marier émotion et précision ; se nourrir de l'héritage d'hier pour imaginer demain ; adopter les technologies de pointe au service de l'ébénisterie traditionnelle. Naissent ainsi des réalisations singulières, aux formes dynamiques et inattendues, jouant avec les possibles du champ infini de l'imagination et de la création.

→ kwantiq.fr



VANESSA MITRANI

Designer

Créatrice, éditrice, productrice et chef d'entreprise, Vanessa Mitrani s'est faite connaître il y a un peu plus de quinze ans, avant même la fin de ses études menées à l'En-Sad. Repéré par Ligne Roset, son travail de recherche sur les possibilités plastiques du verre contraint rencontre un succès immédiat. Ses pièces soufflées, grillagées, attachées, font mouche, de même que ces dernières créations dans lesquelles elle introduit la porcelaine. Une nouvelle source d'inspiration et de rencontres, qui l'amène à collaborer avec un cercle toujours plus large d'artisans.

→ vanessamitrani.com



CÉLINE WRIGHT

Éco-designer

Connue depuis 17 ans pour ses luminaires cocon en papier japonais aux formes aériennes, Céline Wright se distingue de sa génération par son approche sensible et poétique, résolument tournée vers la nature. Inspirés par le matériau végétal ou minéral, ses luminaires faits à la main évoquent le calme, le silence et la sérénité... « Je ne m'oppose pas à la technologie moderne, bien au contraire. Certaines de mes créations utilisent les technologies les plus sophistiquées. Mais les matières naturelles qu'on a envie de toucher prédominent. »

→ celinewright.com



VANESSA MITRANI



4. AU FIL DES STUDIOS

Qu'ils soient issus du territoire de l'Agglomération Est Ensemble où d'ailleurs en France, les 100 exposants de la Biennale Déco & Création d'Art ont été sélectionnés par un jury professionnel pour la qualité de leur univers créatif et la maîtrise exceptionnelle des savoir-faire qu'ils développent dans leur œuvre.

Céramique, verre, textile, bois et métal deviennent par le toucher magicien de ces artisans d'art, des meubles et objets précieux qui racontent tous une histoire, participant à la diversité de la création contemporaine.

LÉA VAN IMPÉ

4. AU FIL DES STUDIOS



MARIE-PIERRE GINESTET

Créatrice en joaillerie

Créatrice en joaillerie, Marie-Pierre Ginestet joue du métal comme d'une dentelle à moins en lui associant la lumière du verre dans des créations à la saveur toujours unique.

→ bijoux.mpginestet.com



OOD LAB

Ébenistes

Ood Lab est un atelier d'ébénisterie partagé ouvert à Pantin sur l'initiative de l'ébéniste **Jacques Obadia**. Autour de lui il a réuni **Nadia Rais**, **Olivia Brunet**, et **Paul Venaille** (colocraft.fr) dont les créations rencontrent un succès grandissant. Fort d'une vision globale du design, de la conception à la fabrication, cet atelier propose des pièces aux lignes épurées, qui mêlent sentiment de légèreté et de stabilité. Une apparente simplicité qui masque une réflexion profonde sur l'ergonomie, l'équilibre des matières et des couleurs.



LÉA VAN IMPÉ

Céramiste

Diplômée de l'école Duperré, Léa Van Impe est sculpteur et céramiste. Elle approche la matière avec une démarche créative et transversale qui combine des savoir-faire acquis dans les domaines du textile et de la céramique. Léa fait de l'art contemporain avec des métiers d'arts. Elle transgresse les frontières entre artisanat et design, invente un langage organique et joue sur la souplesse, la densité, la sensualité de ce matériau ancestral. Du geste assuré de sa main à son regard architectural, elle compose, bâtit, échafaude des pièces tout en rondeur où les aléas de la cuisson se combinent avec des techniques complexes et inventives.

→ leavanimpe.com

SANDRA CLODION

➤ CARTE BLANCHE À SANDRA CLODION TAPISSIER-DÉCORATEUR

La Biennale Déco & Création d'Art donne carte blanche à Sandra Clodion pour concevoir une installation de ses luminaires au cœur de l'espace atypique du foyer des danseurs au sein du CND. Après une formation de Tapissier d'Ameublement à L'INFA CREAR Sandra Clodion crée en 2006 son entreprise. En 2008 elle découvre du papier tissé japonais « Kamihimo », et noue un partenariat avec le fabricant japonais Takayasu UEDA. Ce nouveau matériau enrichit sa créativité : au-delà sa technique de tapissier, elle met aussi en pratique une technique de « tissage-tressage » pour des fauteuils, chaises, tables, canapés, paravents, panneaux décoratifs et luminaires. Depuis lors, ce « tressage-tissage » avec différentes largeurs et textures, et couleurs extraordinaires la guide vers des compositions et créations sans cesse en évolution.

→ sandraclodion.com



5. EXPOSITIONS & RENDEZ-VOUS PARTENAIRES

La Biennale Déco & Création d'Art enrichit son parcours et sa programmation en collaboration avec ses partenaires. Conférences, expositions de jeunes talents pour tous les publics et espace de sourcing en matériaux réservé aux professionnels, prolongent ainsi la découverte des créateurs sélectionnés pour participer à l'événement.

↳ RENDEZ-VOUS DE L'INMA

Durant la manifestation l'INMA propose au public de participer à une conférence portant sur les mutations organisationnelles et productives au sein des ateliers métiers d'art. Cette conférence sera étoffée par d'autres rendez-vous programmés par la Biennale sur les thèmes de la formation, du développement durable et du luxe.

↳ EXPOSITION DES CRÉATEURS SOUTENUS PAR L'INMA

L'Institut National des Métiers d'Art présente trois lauréats du Prix Avenir Métiers d'Art - INMA qui récompense et soutient la jeune création. À découvrir la table basse « Double-sens » de Thomas Pinsard (Ébénisterie - ESAA Boule), la sellette de Vincent Patfoort (Ébénisterie - Lycée des Métiers de l'Ameublement de Saint-Quentin), et le tableau écriin « Souvenir résiduel » de Dimitry Hlinka (Marqueterie - ESAA Boule).

5. EXPOSITIONS & RENDEZ-VOUS PARTENAIRES

➤ EXPOSITION DES CRÉATEURS SOUTENUS PAR LES ATELIERS DE PARIS

Les Ateliers de Paris invitent à découvrir une sélection de quatre créateurs issus de son incubateur d'entreprises.



AYA MURAMATSU

Créatrice textile

Passionnée par les couleurs, Aya Muramatsu a étudié les effets chromatiques ainsi que les couleurs traditionnelles japonaises et leurs combinaisons. Après avoir été reçue au concours national de coloriste au Japon, elle s'oriente vers la création textile. Elle amorce sa recherche sur la perforation de tissus et le papier découpé, pour créer les dentelles modernes. Elle conçoit ainsi sa ligne d'accessoires en pièce unique en 2011.

→ ayamuramatsu.com



UNQUI DESIGNERS

Designers

Diplômé de l'école Strate collège, Esther Bacot, Arnaud Le Cat, Luther Quenum et Coralie Frick se réunissent en 2009 pour former le collectif Unqui Designers. La passion de la création et la volonté de questionner le monde qui nous entoure sont les éléments clés de leur motivation individuelle et collective. Leur démarche de travail repose sur la réflexion autour des usages, de leur scénarisation et de l'approche systémique. Ils interviennent dans de nombreux domaines pour traiter des projets de conception ainsi que des projets exploratoires. C'est ainsi qu'ils abordent la création d'un luminaire ou encore la réflexion sur une cuisine innovante qui leur a valu le Prix Emile Hermès 2011. Quatre designers, quatre points de vue, une concertation pour une quête de sens et de simplicité.

→ unquidesigners.com



CLOTILDE TOUSSAINT

Modiste

Formée à la Chambre Syndicale de la Couture Parisienne et chez Christian Dior, Clotilde Toussaint travaille pour différentes maisons de mode parisiennes dont celle de Jean-Paul Gaultier, et de hauts lieux du spectacle parisien et international comme «Le Moulin Rouge», «Holiday on Ice»... Attachée aux valeurs d'excellence, de savoir-faire, de transmission, ses créations naissent d'un intime dialogue avec la matière : matières chinées, détournées de leur fonction d'origine, ou encore matériaux hautement contemporains. C'est au travers du touché, du ressenti direct avec la forme, la texture, que se dessinent ses créations. En 2011 elle reçoit le titre de «Meilleur Ouvrier de France». Aujourd'hui, elle décide de créer sa ligne de chapeaux et de fonder sa propre marque.

→ clotildetoussaint.com

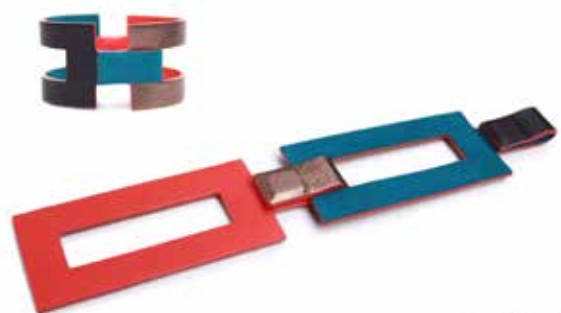


CAMILLE ROUSSEL

Créatrice d'accessoires

L'univers artistique de Camille Roussel peut être défini comme un équilibre subtil entre la légèreté poétique de l'Origami et la force des lignes géométriques. Fascinée par l'art de la maroquinerie, elle a créé sa propre marque d'accessoires de mode et d'objets en 2011, après ses études en Design Objet à l'École Nationale Supérieure des Arts Décoratifs, Paris (ENSAD). Le design, ludique et coloré, de ces accessoires : bracelets, ceintures, colliers, boucles d'oreilles... s'appuie sur le principe du maillon de la chaîne : tel un jeu de construction les modules en cuir s'associent entre eux pour former cette chaîne. Ils sont réversibles, modulables et interchangeables, permettant ainsi de les porter de plusieurs façons différentes. Le fermoir, au design minimaliste, est aimanté et les cuirs sont en agneau, une finition spéciale maroquinerie. Toutes ses créations sont fabriquées à la main, en série limitée, dans son atelier.

→ camilleroussel.blogspot.fr



© copyright camille roussel

➤ ESPACE DE « SOURCING » LA RÉSERVE DES ARTS

La Réserve des Arts est une association qui récupère des rebuts et chutes de matériaux dans les entreprises, les valorise et les revend aux professionnels de la création.

Elle s'implante prochainement à Pantin et elle est invitée par la Biennale afin de présenter une sélection de son offre dans un espace de « sourcing » dédié aux créateurs professionnels.

→ lareservedesarts.org

➤ POP UP STORE M1

La Biennale Déco & Création d'Art s'associe avec le magasin défri-
cheur de la Cité de la Mode et du Design pour nourrir la sélection
d'un Pop Up Store ouvert au Centre national de la danse pendant
toute la durée de la Biennale. De la pièce d'exception à l'édition ac-
cessible, ce panorama de la jeune création design met à l'honneur
de jeunes éditeurs ou designers qui font appel aux savoir-faire ou
artisans d'art d'excellence, notamment sur Est Ensemble comme
Alice Toumit (alacetoumit.com), mais aussi Studio Lo ([studiolode-
sign.fr](http://studiolode-
sign.fr)), Pièces Unique (piecesunique.com), Émilie Pedron ([emiliepe-
dron.com](http://emiliepe-
dron.com)), Blumen (www.blumen.fr) et SEPT (by-sept.fr)...



BLUMEN



ACTUALITÉS 
DE LA 
BIENNALE est-ensemble.fr

CONTACT PRESSE (visuels sur demande) :

AGENCE 14 SEPTEMBRE
Stéphanie MORLAT
stephaniemorlat@14septembre.fr
01 55 28 38 28 / 06 11 35 39 01